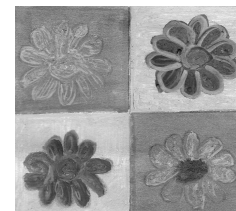




# Fiche de préinscription



LOCAL

## Accueil de Loisirs

### "DORÉMUS" de St-Pierre-de-Bailleul



Pensez à mettre à jour votre dossier si cela n'a pas déjà été fait.  
**Rappel** : les fiches de préinscriptions seront traitées par ordre d'arrivée et sous réserve de places disponibles.

**Vacances d'hiver**

⇒ du Lundi 27 février au Vendredi 9 mars 2012

Modes d'accueil	27-févr.	28-févr.	29-févr.	1-mars	2-mars	5-mars	6-mars	7-mars	8-mars	9-mars
Garderie Matin (de 7h30 à 9h00)										
Matin avec repas (de 9h00/09h30 à 13h00/13h30)				Journée sortie inscription seulement à la journée						
Après-midi sans repas (de 13h00/13h30 à 17h00/17h30)										
Journée (de 9h00/09h30 à 17h00/17h30)										
Garderie du soir (de 17h30 à 18h30)										

*Cocher les cases de votre choix*

ENFANT(S)	
NOM	PRENOM
.....	.....
.....	.....
.....	.....
.....	.....

Fait à ..... le.....

Signature